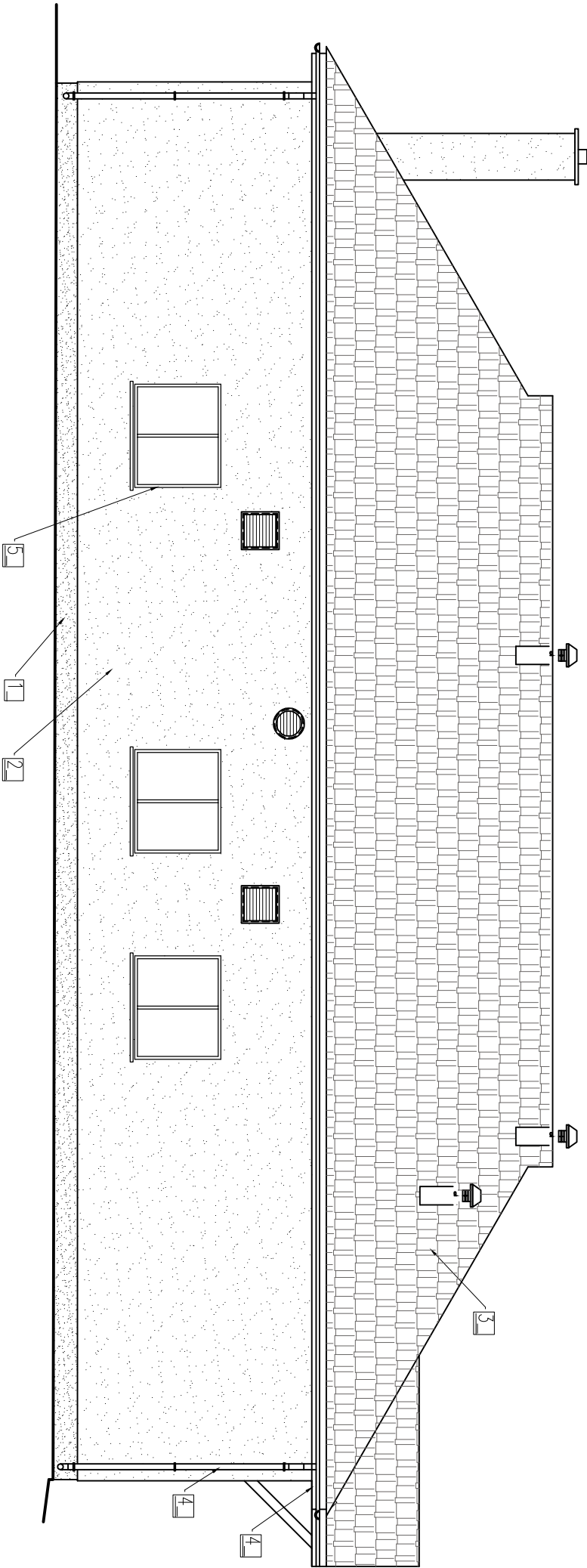


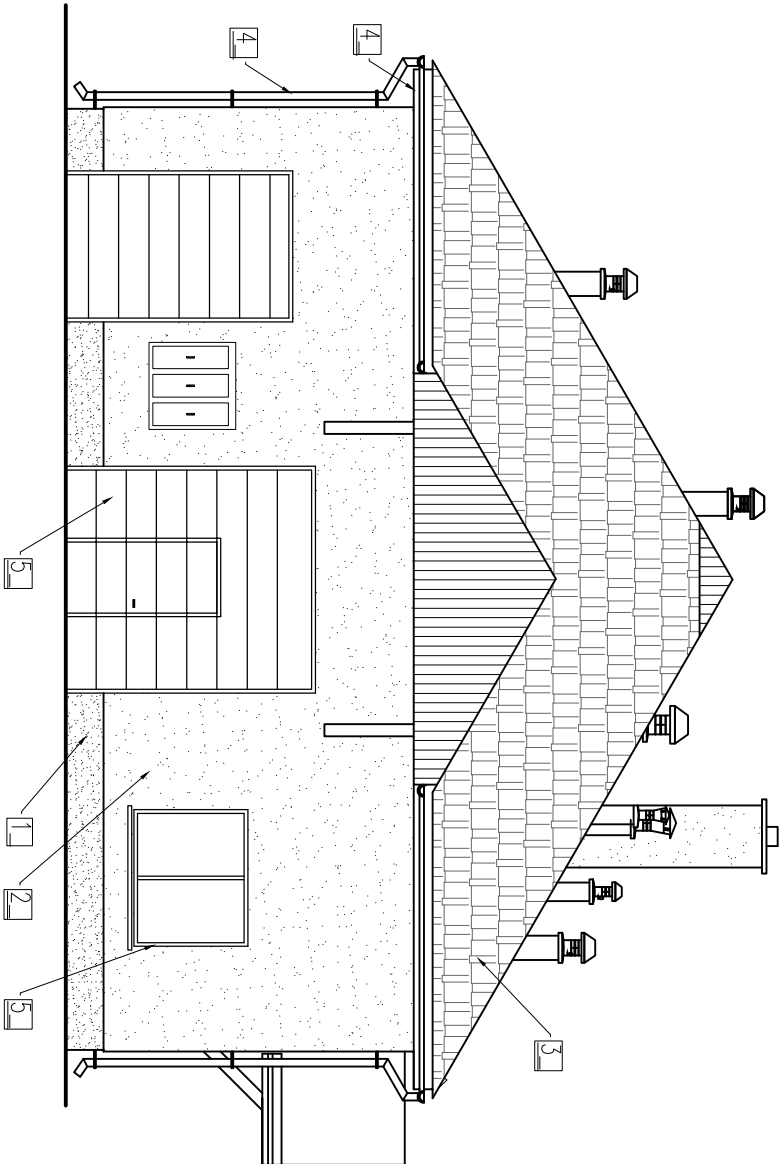
ELEWACJA POŁUDNIOWO-ZACHODNIA

skala 1 : 100




ELEWACJA POŁUDNIOWO-WSCHODNIA

skala 1 : 100



LEGENDA KOLORYSTYCZNA:

- 1 – Tynk mozaikowy w kolorze brązowym, (jak na istniejącym budynku socjalnym)
- 2 – Tynk akrylowy w kolorze kremowo-białym (jak na istniejących budynkach)
- 3 – Blocho dachówkowo w kolorze brązowym (jak na istniejących budynkach)
- 4 – Rymy, obróbki blacharskie w brązowym (jak na istniejących budynkach)
- 5 – Stółarka okienna i bramy w kolorze brązowym (jak na istniejących budynkach)

Jednostka projektowa:	AF PROJECTS Sp. z o.o. WARSZAWA POLSKA 03-774 Warszawa, ul. Wojska 2 tel. (+48 +22), 670-22-12, 818-41-02, fax 818-28-13				
Temat (Obiekt):	Przebudowa i rozbudowa miejskiej oczyszczalni ścieków w Chorzeleach				
Nazwa rysunku	OB - 08 - BUDYNEK TECHNOLOGICZNY - ELEWACJA POŁUDNIOWO-WSCHODNIA I POŁUDNIOWO-ZACHODNIA				
Zamawiający:	Gmina Chorzele, ul. Komosińskiego 1, 06-330 Chorzele				
Funkcja:	Imię i nazwisko		Nr upr.	Podpis	
Gl. Projektant:	mgr inż. Krzysztof Wróblewski		St. 55/98		
Projektował:	mgr inż. arch. Iwona Podlasińska		145/SWOKK/2012		
Opracował:	mgr inż. Krzysztof Mężyk				
Sprawdził:	mgr inż. arch. Włodzimierz Cichon		200/82		
Branża:	Architektoniczna	Skala: 1:100	Stadium: PB	Data: 06.2013r.	Nr rysunku 08-A-06